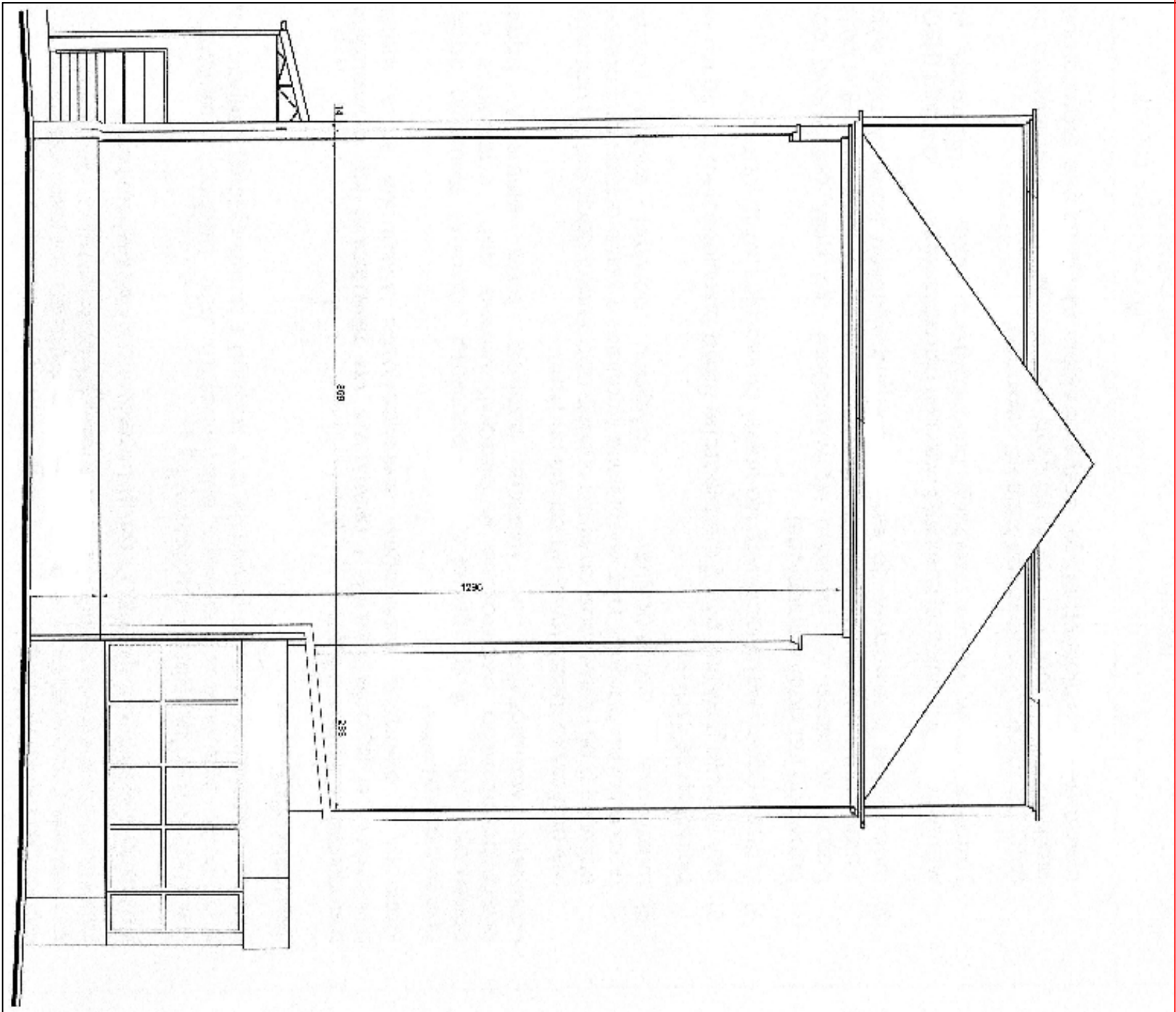


ELEWACJA ZACHODNIA



ELEWACJA WSCHODNIA

Ekspertyza techniczna sporządzona w trybie:

- § 2 ust. 3 o rozporządzenia Ministra Infrastruktury z 12 kwietnia 2002 r. (Dz. U. nr 75, poz. 690 z późn. zm.)
- § 1 ust. 2 rozporządzenia Ministra Spraw Wewnętrznych i Administracji z dnia 7 czerwca 2010 r. (Dz. U. NR 109, poz. 719)

PRACOWNIA ZABEZPIECZEŃ PRZECIWPÓŻAROWYCH "DELTA" 45-709 OPOLE UL. SCIEGIENNEGO 3/6		TEMAT	
		OBJEKT	Ekspertyza Techniczna
		WARUNKÓW BEZPIECZEŃSTWA POŻAROWEGO	
		BUDYNEK ADMINISTRACYJNO-MIESZKALNY KOMENDY POWIATOWEJ POLICJI w Strzelcach Opolskich, ul. Piłsudskiego 3	
AUTORZY EKSPERTYZY	RZECZYZNIOWCA DS. ZABEZPIECZEŃ PRZECIWPÓŻAROWYCH UPR KG PSP NR 182/93	PODPIS	
	MGR INŻ. JÓZEF ZDOBYSŁAK		
	RZECZYZNIOWCA BUDPKALNY NÚMER UPRAWNIENIENI CRRB 175/93	PODPIS	
	DR INŻ. DARIUSZ BAJANO		
	NÚMER PRÓBUNKU	DATA	
	12	04.2013	